

Intérêts et usages

- Les étiquettes numérotées connaissent une très forte expansion dans les entreprises, les laboratoires, les administrations, ...
- Véhiculant votre image de marque auprès de vos clients à l'extérieur de votre entreprise, choisissez-les en fonction de l'usage, soit en papier, en polyéthylène, en polyester, avec ou sans pelliculage, avec vernis, adhésif faible, ou permanent, ou renforcé, etc..
- Gestion et traçabilité :
 - location de matériels,
 - suivi de lots, contrôles,
 - gestion de commandes, dossiers,
 - bibliothèques, médiathèques,
 - vestiaires, rayonnages, colis,
 - hopitaux, laboratoires,
 - jeux, concours,



Lors du processus de commande sur le site vous disposez d'une zone "commentaires" lorsque vous avez choisi votre type de données variables à imprimer.

Ensuite, après votre commande, vous communiquez par mail : pao@solutions-impressions.com, en précisant votre N° client (C41xxxx), ou le n° de facture ou le n° de commande, pour nous fournir les informations décrites ci-dessous, selon les cas.

Dans les cas de numérotation complexe, ou discontinue, vous devez envoyer un **fichier** issu d'un tableur (Excel, OpenOffice, LibreOffice, ...), et **enregistré en .xls**.

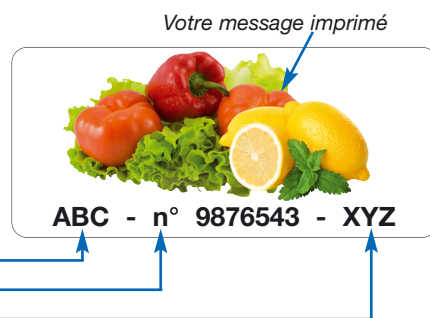
Le contenu du fichier .xls est :

- 1 colonne = 1 champ (numéro, code-barres, textes, nom_image, etc).
- 1 ligne = 1 étiquette.
- l'ordre du tri dans le fichier est l'ordre d'impression.



1) Numérotation incrémentée (impression noire)

- Communiquez par mail : **pao@solutions-impressions.com**.
- Vous disposez, au cours de la commande, et selon les options choisies, d'un espace où vous pouvez indiquer vos contraintes et désirs.
- Indiquez les **numéros de départ et d'arrivée**.
- Choisissez la **police de caractères** : (par défaut **Arial**, ou Times, ou Avant Garde).
- Signalez le **sens de numérotation** sur les bobines (dégressives ou progressives).
- Ajoutez sans supplément :
 - un **préfixe** (texte fixe), juxtaposé **avant la numérotation**,
 - le caractère "**n°**", disposé **avant** les chiffres.
 - un **suffixe** (texte fixe), juxtaposé **après la numérotation**.



2) Codes-barres incrémentés (impression noire)

- Communiquez par mail : **pao@solutions-impressions.com**.
- Les dimensions de votre code-barres doivent être adaptées à vos moyens de lecture et à ceux de vos clients distributeurs. Il doit être **imprimé dans une zone blanche débordant d'au moins 5 mm** sur les 4 côtés.
- Indiquez :
 - le **format** du rectangle virtuel (largeur x hauteur en mm), contenant le code-barres. (rectangle sans impression, pour faciliter la lecture optique).
 - le **sens de numérotation** sur les bobines (dégressives ou progressives).
 - les **numéros de départ et d'arrivée**.
 - la **symbologie** : 2/5 entrelacé, standard, industriel, Code 128, Code 39, Ean 8, Ean 128 (maintenant GS1 128), **Ean 13** (maintenant GTIN 13), Codabar. Toute autre symbologie doit être validée par nos services.
 - si vous ne désirez pas garder la **traduction alphanumérique** : c'est l'impression des chiffres auxquels le code-barres correspond, en dessous de celui-ci.
- Dans les cas de numérotation complexe, ou discontinue, vous devez envoyer un **fichier** issu d'un tableur (Excel, OpenOffice, LibreOffice, ...), et **enregistré en .xls**.
- Dans le cas de **plusieurs séries d'impression dans la même commande**, faites un **fichier par série**, et nommez-les différemment et de façon claire.
- **Important** : l'impression des étiquettes quadri supportant les données variables, ne commencera qu'après la réception, et la validation par nos services, du(es) fichier(s) .xls. Ceci afin d'éviter toute incompatibilité entre votre commande et les possibilités techniques décrites ci-dessus.



3) Textes + numérotation + codes-barres variables (impression noire)

- Communiquez par mail : pao@solutions-impressions.com.
- Dans ce cas de numérotation complexe, vous devez envoyer un **fichier** issu d'un tableur (Excel, OpenOffice, LibreOffice, ...), et **enregistré en .xls**.
- Structure du fichier .xls :
 - > **1 colonne = 1 champ** (nom, numéros, codes-barres, logos, ...)
 - > **1 ligne = 1 étiquette**.
- Les dimensions de votre code-barres doivent être adaptées à vos moyens de lecture et à ceux de vos clients distributeurs. Il doit être **imprimé dans une zone blanche débordant d'au moins 5 mm** sur les 4 côtés.
- Votre fichier peut contenir une **numérotation non séquentielle** (numéros qui ne se suivent pas).
- Indiquez :
 - **le format** du rectangle virtuel (largeur x hauteur en mm), contenant le code-barres. (concevoir maquette pour place sans impression, pour faciliter la lecture optique).
 - **la symbologie** : 2/5 entrelacé, standard, industriel, Code 128, Code 39, Ean 8, Ean 128 (maintenant GS1 128), **Ean 13** (maintenant GTIN 13), Codabar.
 - Toute autre symbologie doit être validée par nos services.
 - si vous ne désirez pas garder la **traduction alphanumérique** : c'est l'impression des chiffres auxquels le code-barres correspond, en dessous de celui-ci.
- Dans le cas de **plusieurs séries d'impression** de données variables dans la même commande, faites un **fichier par série**, et nommez-les différemment et de façon claire,
- Fournissez le **fichier .xls trié dans l'ordre où vous souhaitez recevoir la bobine enroulée**.
- **Important** : l'impression des étiquettes quadri supportant les données variables, ne commencera qu'après la réception, et la validation par nos services, du(es) fichier(s) .xls. Ceci afin d'éviter toute incompatibilité entre votre commande et les possibilités techniques décrites ci-dessus.



fichier etiquettes.xls - OpenOffice.org Calc

	A	B	C	D
1	Projet	numéros	état	picto
2	Projet ALTO	N°	en cours	Pencours.eps
3	Projet ALTO	N°	recherche	Precherche.eps
4	Projet ALTO	N°	bloqué	Pbloque.eps
5	Projet ALTO	N°	terminé	Ptermine.eps
6	Projet TIMO	N°	en cours	Pencours.eps
7	Projet TIMO	N°	recherche	Precherche.eps
8	Projet TIMO	N°	bloqué	Pbloque.eps
9	Projet TIMO	N°	terminé	Ptermine.eps
10	Projet BETA	N°	en cours	Pencours.eps
11	Projet BETA	N°	recherche	Precherche.eps
12	Projet BETA	N°	bloqué	Pbloque.eps
13	Projet BETA	N°	terminé	Ptermine.eps
14	Projet ALPHA	N°	en cours	Pencours.eps
15	Projet ALPHA	N°	recherche	Precherche.eps
16	Projet ALPHA	N°	bloqué	Pbloque.eps
17	Projet ALPHA	N°	terminé	Ptermine.eps



4) QR codes variables (impression noire)

Le QR Code permet de stocker, en 2 dimensions, un grand nombre de caractères :

- 7.089 caractères uniquement numériques,
- ou 4.296 caractères alphanumériques.

Grâce aux logiciels installés gratuitement sur les smartphones, il permet de délivrer instantanément un message clair très détaillé.

- Possibilité de faire 1 message différent sur chaque étiquette.
- Avec leur capacité de stockage, les QR codes 2Dimensions possèdent une excellente réputation en marketing interactif.
- Excellent impact pour véhiculer des messages, fidéliser les clients, augmenter les ventes, et générer des taux de retour.
- Les dimensions de votre QR codes doivent être adaptées à la taille du texte à encoder. Il doit être **imprimé dans une zone blanche débordant d'au moins 3 mm** tout autour.
- Structure du fichier .xls : -> **1 colonne = 1 champ** (texte restant en clair, texte en QR Code, ordre, ...)
- > **1 ligne = 1 étiquette**.
- Dans le cas de **plusieurs séries distinctes dans la même commande**, enregistrez 1 fichier .xls par série, et nommez-les de manière claire et identifiable facilement.
- Fournissez le **fichier .xls trié dans l'ordre où vous souhaitez recevoir la bobine enroulée**.
- **Important** : l'impression des étiquettes quadri supportant les données variables, ne commencera qu'après la réception, et la validation par nos services, du(es) fichier(s) .xls. Ceci afin d'éviter toute incompatibilité entre votre commande et les possibilités techniques décrites ci-dessus.
- Communiquez par mail : pao@solutions-impressions.com.

